

Foto: Jens Wollesen



### Hundedamen ført til Lejre af sin hund

Hundedamen - alias Ann Christin Pfeiffer - kom qua sin hund til Lejre, hvor hun nu træner hunde. Det er dels på hold og dels hjemme hos hundeejere, som er trætte af deres hundes gøen eller andre griller.

Lejre  
2. sektion side 13

Foto: Anders Ole Olsen

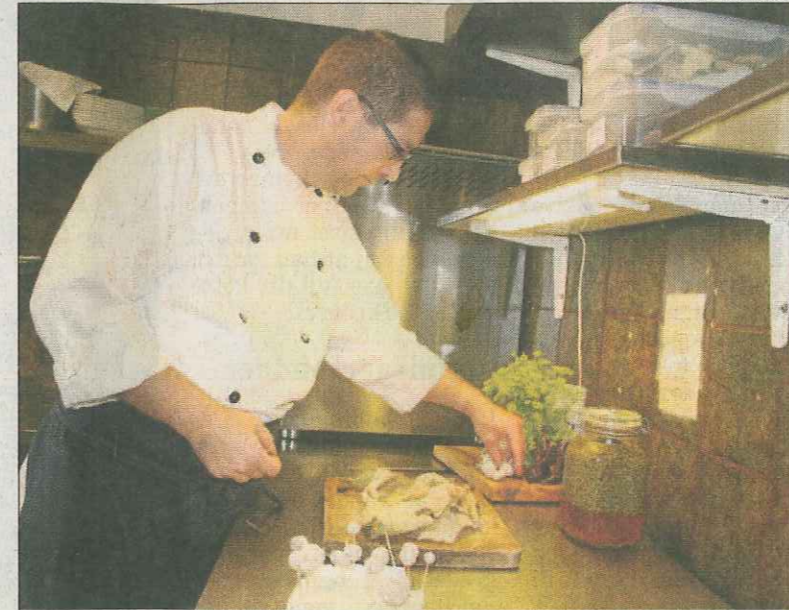


### Atter røre om fru Rønn

Tidligere integrationsminister Birthe Rønn Hornbech (V) udgiver midt i valgkampen en ny bog, »Ministerbilleder«. Bogen har allerede skabt blæst om Birthe Rønn, men selv føler hun sig misforstået. Vi bringer et uddrag af bogen.

Weekend  
3. sektion side 1 og 3

Foto: Cecilie M. Rasmussen



### Alverdens nyeste tendenser

Restaurant Mumm i Roskilde vil gerne forny sig konstant og søger derfor inspiration fra topkokke både herhjemme og i udlandet for at skabe gourmet, der er helt moderne. For tiden er det nordisk kogekunst blandet med spansk kemi og fransk håndværk, man kan nyde i den lille restaurant, som Kenneth Kmiecik står bag.

Danmark  
1. sektion side 6

### Biblioteker får skåret i åbningstiden

Politikerne kunne ikke blive enige om bibliotekernes åbningstid i Høje-Taastrup, da byrådet skulle behandle sagen. Flertallet vil spare timer på de store biblioteker for at bevare de små, mens S og SF mener, at det er forkert at skære i åbningstiden på de biblioteker, hvor der er flest brugere.

Høje-Taastrup  
2. sektion side 15

# Udlandet er lun på Risø Park

Interessen for at blive en del af Risø Park er stærkt stigende. Mindst et dusin store internationale virksomheder står allerede nu på spring til en plads i parken.

Af Lars Kimer

**ROSKILDE:** Interessen for at flytte ind i den udviklingspark for cleantech-virksomheder, som er på teg-

nebrættet ved Risø lige nord for Roskilde, er stærkt stigende. Det er planen, at erhvervsparken ad åre kommer til at huse op imod 5000 arbejdspladser på virksomheder, som alle arbejder med at skabe og udvikle teknologier, der skal hjælpe med at få klodens CO2-udslip til at svinge i den rigtige retning.

- Inden for de seneste par måneder har jeg haft samtale med mindst et dusin store internationale virksomheder, som alle gentagne gange har bekræftet deres interesse i at blive

en del af det helt unikke miljø, som vi på DTU Risø Campus vil være med til at skabe med Risø Park. Jeg har ingen grund til at tro, at disse virksomheder ikke også vil være at finde i erhvervsparken, så snart den er en realitet, siger konstitueret direktør på Risø-DTU, Anders Bjarklev.

Alene inden for den sidste uge har han personlig ført samtaler med to store udenlandske virksomheder.

- Den omtale, som projektet har fået i pressen, både herhjemme og

internationalt, har gjort, at verden virkelig er ved at få øjnene op for projektet, siger Anders Bjarklev, som med stor tilfredshed har kunnet høre miljøminister Karen Ellemann (V) være parat til at skrotte de snærende bånd fra fingerplanen, som er den største forhindring for, at Risø Park kan blive en realitet.

- Fingerplanen har jo været vores store joker, og med ministerens udmelding tyder rigtig meget på, at der dispenseres fra den. Det gør, at jeg tror, at vi kommer særdeles hur-

tigt i gang med Risø Park, siger Anders Bjarklev.

De oprindelige planer gik på, at projektet kunne komme i gang i 2013, men med udmeldingerne om fingerplanen håber Anders Bjarklev, at byggeriet kan påbegyndes i anden halvdel af 2012.

Årsagen til den store interesse er ifølge Bjarklev, at der er mulighed for at trække på 700 af verdens førende forskere inden for cleantech, som allerede i dag arbejder på Risø-DTU.

roskilde.red@sn.dk

### Røg i tog gav forsinkelser

Togene til og fra Sorø Station kørte i går eftermiddag og først på aften

Til  
prøve



Foto: Kim Rasmussen

### Kommuner skal straffes for over-



**Jeg træner** både hjemme hos folk og på hold. Mange kan have problemer med deres hund, som de gerne vil have rettet op på, og det hjælper jeg dem med. Nogle hunde står og gør ad alle, der går forbi, mens andre måske trækker, når man går tur med dem. Andre er nervøse og ængstelige.

Ann Christin Pfeiffer, hundetræner og -opdrætter

Ann Christin Pfeiffer med Luna og Larsen, der bragte hende og Karsten sammen.

Foto: Jens Wolllesen

# Hunde førte hende til kærligheden

Hundedamen Ann Christin Pfeiffer blev ført til kærligheden - og dermed Lejre - af to brune Labrador-hunde.

**LEJRE:** Hundefolket i Lejre har fået sig en hundedame - en hundestruktør med helt særlige evner.

Det er Ann Christin Pfeiffer, der er flyttet til Lejre med sine børn på grund af sin hundhund, Luna. Det er en brun Labrador retriever, der nu har fået sig en mager hos hendes forlovede, Karsten Nagel, Lejre.

Vi mødtes til en fødselsdagsfest, hvor vi kom til at snakke hunde. Det viste sig, at vi havde samme hundrace. Min er træven Luna og hans er hanhund Larsen, så vi talte om at gå på jagt sammen og avle hvalpe. Da vi så mødtes næste gang, foreskede vi os på stedet, fortæller Ann Christin Pfeiffer.

Det er nu to kuld hvalpe siden. Lunas første grævittet var nu ikke planlagt, og hun fødte tolv hvalpe ved kejsersnit. Anden gang for nylig var en naturlig fødsel af ni hvalpe, som Ann Christin Pfeiffer selv hjalp til verden. Netop i dag hejtes de fleste af deres nye familier.

Så det bliver hårdt at skulle af med de dejlige hvalpe, fordi man knytter



Lunas og Larsens otte hvalpe er nu store nok til at flytte hjem til deres nye menneske-familier.

Foto: Jens Wolllesen

sigt til dem, fortæller Ann Christin Pfeiffer i hjemmet på Ledreborg Alle.

For hun flyttede i februar ind hos Karsten i Lejre med sine to døtre, Josefine og Marie-Louise på syv og ti år, der fortsat går på deres gamle skole. Imens har hundedamen, der er uddannet hundepdrætter og professionel hundestruktør, fået nye kunder i Lejre-området.

Lejre er et dejligt sted, hvor man møder sine kunder alle vegne, og det er hyggeligt. Folk har taget godt

imod os. Her er folk hjertelige og fævnende, fortæller Ann Christin.

Desuden er hun allerede ved at være kendt som hundedamen, som hun kalder sig.

Jeg træner hunde både hjemme hos folk og på hold. Mange kan have problemer med deres hund, som de gerne vil have rettet op på, og det hjælper jeg dem med. Nogle hunde står og gør ad alle, der går forbi, mens andre måske trækker, når man går tur med dem. An-

dre er nervøse og ængstelige, fortæller Ann Christin Pfeiffer.

Men langt fra alle hunde skal behandles ens.

Der er vigtigt at få stimuleret sin hund korrekt og trænet den efter racen. Der er jo stor forskel på hundenes behov for motion for eksempel, fortæller hundedamen.

Udover Luna har hun selv hunden Cherie, som er en hvid Bichon Havanais.

Den er legesyg og elsker at ligge i armen, griner Ann



Vidunder-gekkoen her er døtrene, Josefine og Marie-Louise.

Foto: Jens Wolllesen

Christin, der købte den efter at være uddannet hundestruktør. En tid herefter stoppede hun som partner i et ejendomsrådgørbureau i Nordsjælland, fordi interessen for dyrene tog over.

Jeg havde i forvejen en sort Labrador retriever, Sofi, og oprettede Kennel Lab-Life på grund af hende. Senere købte jeg Luna, som jeg fulgte fra hun var en helt lille hvalp. Sofi døde så her i sommer, hvor alle dyrene samledes omkring hende, fortæller Ann Christin.

Hun elsker dyr og har også reddet dyr fra kummerlige forhold. En vildkat har hun gjort tam og har den nu boende sammen med en killing. Andre dyr har hun købt med hjem for at give

dem et godt liv. Så her er dyr alle vegne. Udenfor finder man duer, høns, kaniner og køer, der kommer løbende, når hun kalder på dem. Inde er her fisk, undulater, zebrafiner, vidunder-gekkoe og et hamster.

Mine døtre elsker også dyr, og de er også gode til at træne hunde. Så udover at træne hunde med voksne har jeg faktisk også træning for hunde og børn. Ja, og jeg træner faktisk også hunde i at omgås heste. Det giver mig meget at træne hunde. Jeg føler mig meget privilegeret. Hundene forstår mit sprog og jeg forstår deres, fortæller Ann Christin Pfeiffer.

rtu